

NA-TS100std-S (10ユーザー・5年ライセンス)

NA-TS100std-M (10ユーザー・6年ライセンス)

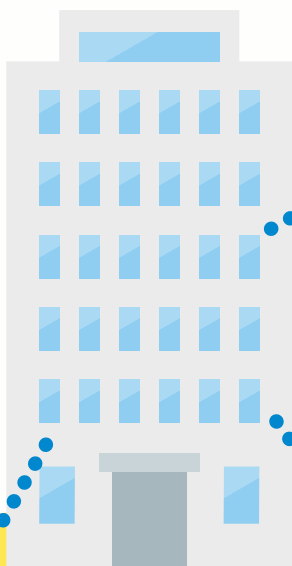
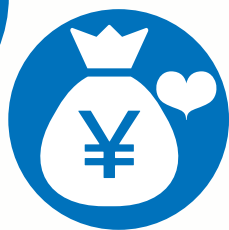
NA-TS100std-L (10ユーザー・7年ライセンス)

NA-TS100pro-S (20ユーザー・5年ライセンス)

NA-TS100pro-M (20ユーザー・6年ライセンス)

NA-TS100pro-L (20ユーザー・7年ライセンス)

簡単設定でセキュリティも安心! いつでもどこでも働ける環境を実現!



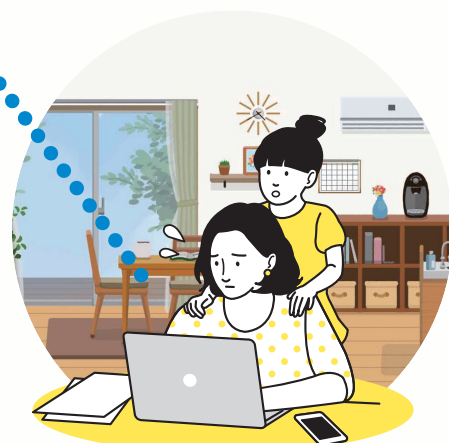
本社オフィス



モバイルワーク



サテライト勤務



在宅勤務

時間・場所を有効活用する テレワーク導入の課題解決

コロナ禍における感染防止のため、また職場クラスター発生による業務停止リスク低減のため、テレワーク導入は全ての企業にとって逼迫の課題となっています。

「働き方改革」実現の切り札、新型コロナウイルス感染対策として政府が強く推進するテレワーク。

リモートで発生する3つのハードル

テレワークステーションNA-TS100は、以下の課題を解決します。

リモートで事務所にアクセスする環境構築が大変!

自宅など外部から社内データにアクセスする環境づくりは、拠点となる事務所だけでなくアクセスするリモート端末側の設定も必要!



NA-TS100であれば、リモート端末側の設定は不要!
PCを入替える度に再設定の必要もありません!
タブレット端末からも簡単アクセスを実現!



NA-TS100

リモートで事務所にアクセスするためセキュリティ面が不安!

社内PCを持ち歩き利用すると、社内データをそのまま持ち出すことになりセキュリティ的に不安!



社内PCを外部からリモート操作するテレワークシステム※1を、暗号化されたHTTPS通信で、簡単に実現するNA-TS100であれば、データの持ち出しをせずに外部から利用できます



NA-TS100

※1 テレワークシステム（リモートデスクトップやVNCなど）は別途ご用意下さい。

リモートで会社PCにアクセスする場合、電源が切れていると使えない

社内PCをリモート操作するテレワークシステムは、アクセス先の会社PCを常時起動しておかないと使えない



NA-TS100であれば、社内PCをリモートで電源起動(WoL)可能! ※2

万一の社内PC電源OFF時にも対応できます



NA-TS100

※2 WoL機能利用はWoL対応PCのみとなります。対象の社内PCIにはWoL設定が必要です。また必ず起動できることを保証するものではありません。

スモールオフィスの働き方を よりスピーディに!

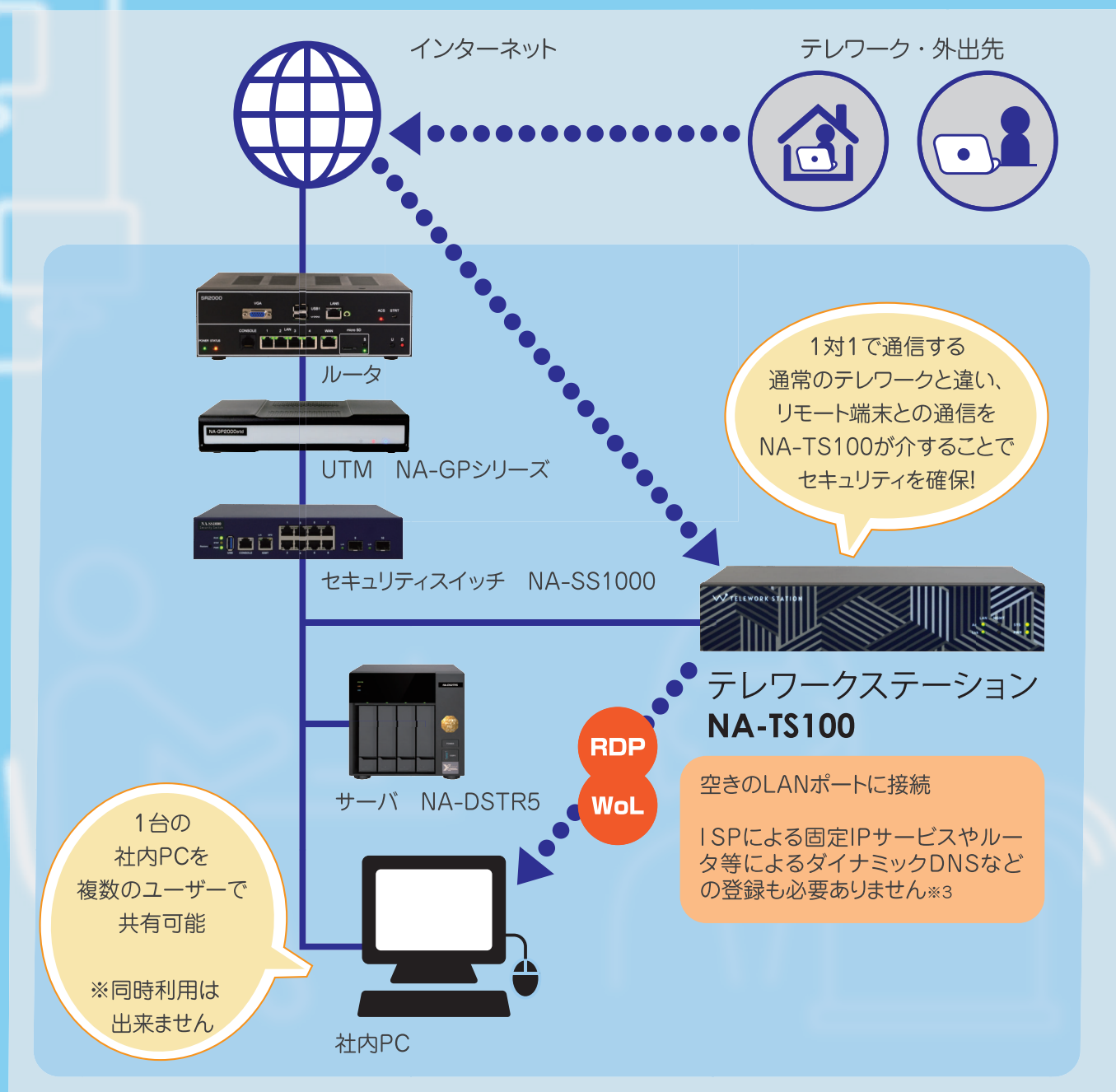
ブラウザを利用してリモート端末側の設定不要でテレワークシステムを実現する
テレワークステーションNA-TS100

PCだけでなくタブレット端末も利用できるので、
さまざまなシーンでご利用できます。

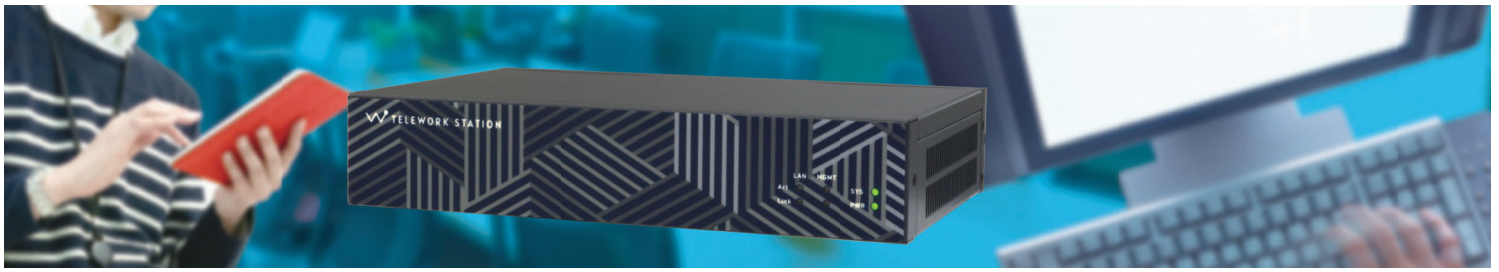


NA-TS100

システム構成図

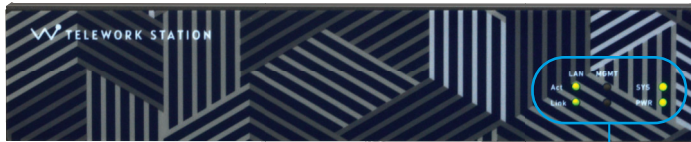


※3 ルータにご利用のテレワークシステムに準じた静的IPマスカレードの設定が必要です。通信環境、何らかの通信障害、機器の異常等により利用できない場合があります。



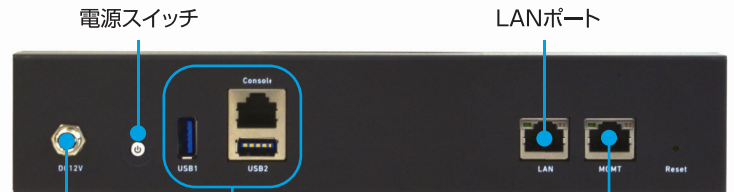
外觀図

正面



状態表示
ランプ

背面



電源スイッチ

LANポート

電源コネクタ

メンテナンスポート

主な仕様

型番	NA-TS100std シリーズ			NA-TS100pro シリーズ		
	/S	/M	/L	/S	/M	/L
ソフトウェア仕様						
最大登録可能 PC	10 台			20 台		
ライセンス期間	5 年	6 年	7 年	5 年	6 年	7 年
リモート制御機能	<ul style="list-style-type: none"> ●リモート接続機能:VNC、RDP(端末ごとに選択可能<Windows8.1/10Home&Pro>) ●リモート電源制御機能(WoL) 					
管理機能	アカウント管理(管理者/ユーザ)、端末管理(社内PC)、リモート接続ユーザ管理、ログ管理 等					
ハードウェア仕様						
CPU	2.2GHz 4core 4Thread 8MB Cache					
メモリ	16GB DDR4×メモリ					
ストレージ	128GB eMMC					
外部 I/F	LANポート(GbE) × 1					
外形寸法 (mm)	W225 × D150 × H44					
質量	1.6kg					
動作環境	動作温度:0~40℃ 保管温度:-20~80℃ 湿度:10~90%(ただし、結露無きこと)					
搭載電源	AC100V(50/60Hz)					
消費電力	約40W					
付属品	ACアダプタ、LANケーブル×1、簡単設定マニュアル、保証書					

安全上の ご注意



- 正しく安全にお使いいただくために、ご使用前には「取扱説明書」をよくお読みください。
- 水、湿気、ほこり、油煙等の多い場所や密閉された状態で設置しないでください。火災、感電、故障等の原因となることがあります。

●本機はテレワーク支援システムです。本機をご利用の際には、別途リモートデスクトップ等テレワークシステムの導入が必要です。●本機は通信にTCP443ポートを利用します。他のネットワーク機器と利用ポートが競合しないようご注意ください。●本紙掲載の会社名および商品名等は、各社の商標または登録商標です。●製品改良等により予告なく仕様、デザインを変更することがあります。●本カタログに掲載している製品の価格には消費税、配送設置工事・接続調整費等の費用は含まれておりません。●本機は屋内専用です。屋外での使用は避けてください。●本機に落下等の強い衝撃を与えないでください。●本製品の故障・誤動作・不具合あるいは停電等の外部要因によって異常な動作が発生した場合や、異常動作の発生により生じた損害等の純粋経済損失につきましては、一切その責任を負いかねますので、あらかじめご了承ください。●本資料は2021年4月現在のものです。仕様および内容は予告なく変更する場合があります。



株式会社 アレクソン

ビジネスパートナー部 営業一課
〒103-0013 東京都中央区日本橋人形町2-25-13 リンレイ日本橋ビル5F
TEL 03-3667-2276 FAX 03-3667-5329 IP-Phone 050-5501-9711

ビジネスパートナー部 営業二課
〒541-0052 大阪府大阪市中央区安土町1-8-6 大永ビル4F
TEL 06-6121-6048 FAX 06-6121-6049 IP-Phone 050-5507-5125

ビジネスパートナー部 営業二課 福岡営業所
〒819-0025 福岡県福岡市西区石丸2丁目40番8号
TEL 092-892-9677 FAX 092-892-9678

ホームページ <https://www.alexon.co.jp/>



ISO14001

お問い合わせ