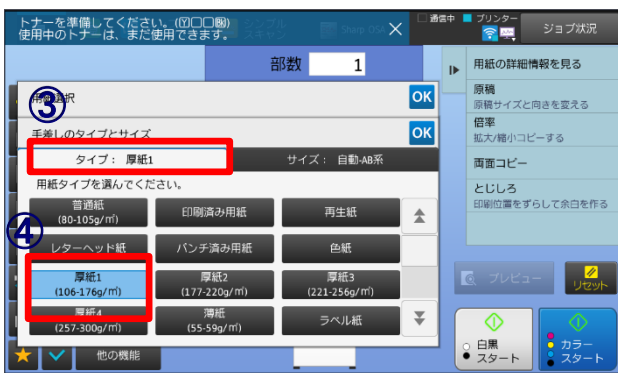




①「用紙ボタン」をタッチする。



②「タイプとサイズボタン」をタッチする。



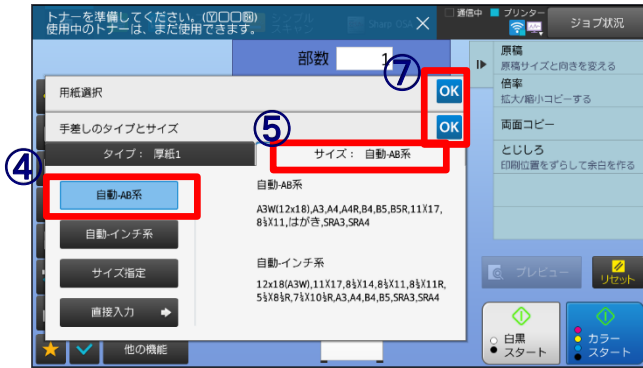
③「タイプ」タブをタッチする。

④「厚紙1」をタッチする。

⑤「サイズ」タブをタッチする。

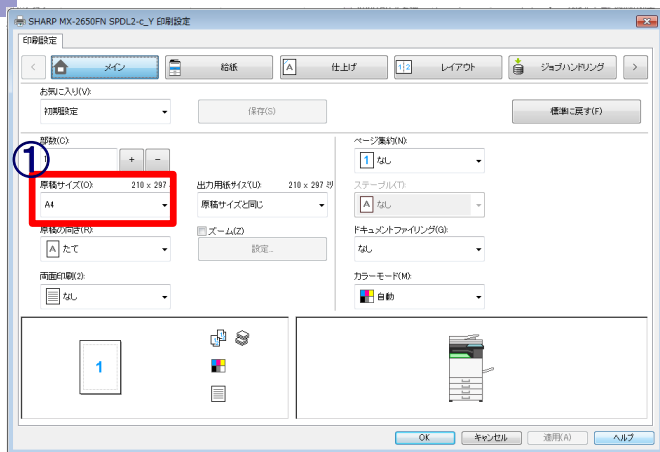
⑥「自動-AB系」をタッチする。

⑦OKボタンを二箇所タッチする。

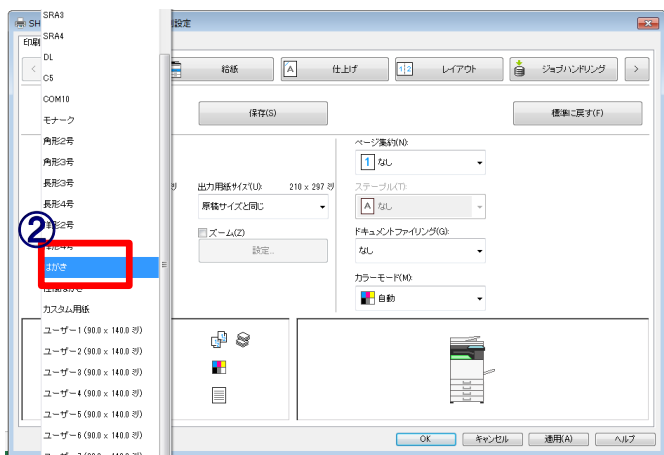


⑧「厚紙1」「はがき」になっている事を確認する。

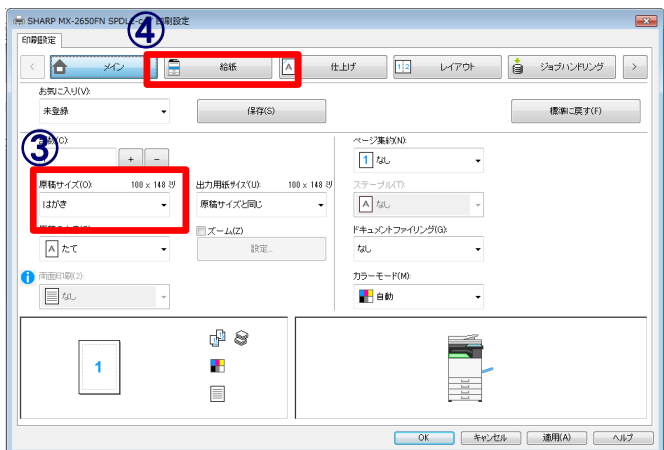




①原稿サイズをクリックする。

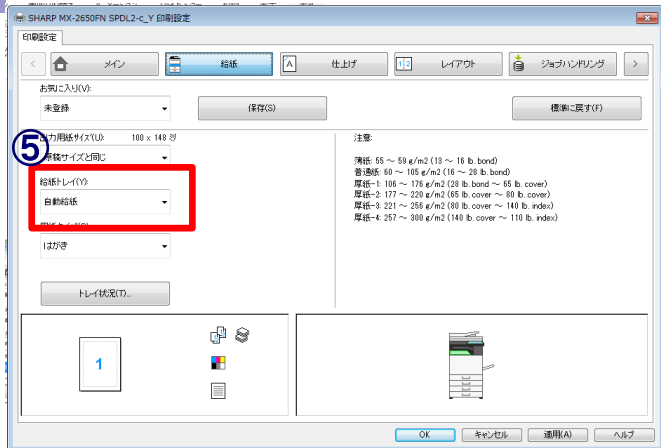


②用紙サイズを「はがき」にする。

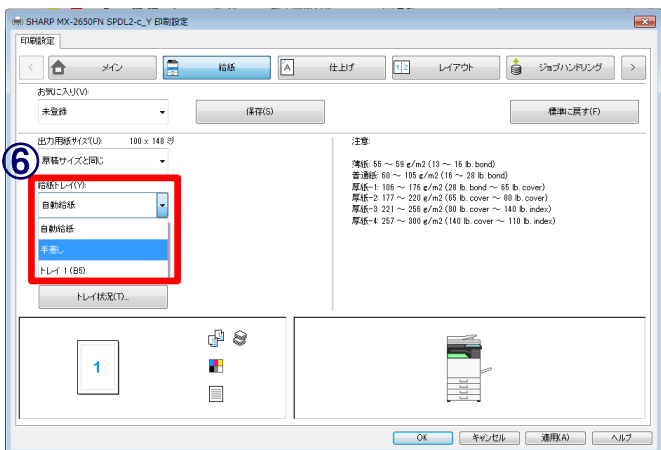


③用紙サイズが「はがき」になっているのを確認する。

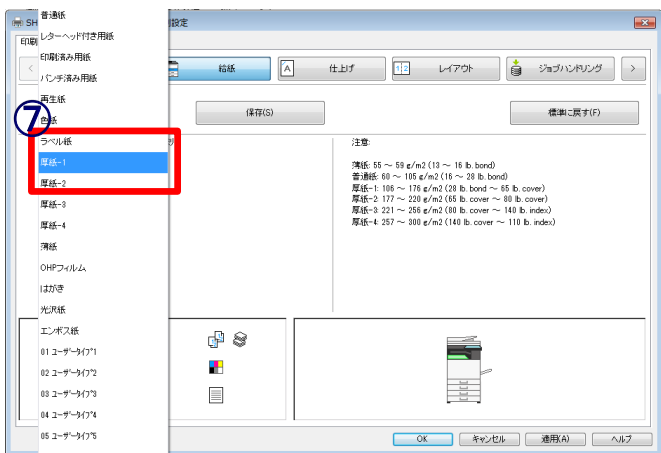
④給紙ボタンをクリックする



⑤給紙トレイをクリックする。



⑥給紙トレイを「手差し」にする。
用紙タイプをクリックする。



⑦用紙タイプを「厚紙-1」をクリックする。

