

1.下のURLをクリックして下さい。

[https://jp.sharp/restricted/business/print/download/select\\_os.html?key=311](https://jp.sharp/restricted/business/print/download/select_os.html?key=311)

2..「ダウンロードページへ」をクリックして下さい。

ドライバー/ソフトウェア ダウンロード

選択した製品 : ネットワークスキャナーツール Lite Ver.1.5 [選びなおす](#) [ご利用ガイド](#)

OSを選ぶ Language Select: Japanese ▼

お客様のお使いのOSを自動判別しました : Windows® 10 (64bit)

**Windows® 10 (64bit) 日本語版 のダウンロードページへ**

※サーバ側で自動判別した結果が異なる場合があります。ご不明な点がございましたら、[こちら](#)よりお問い合わせください。

自動判別されたOS以外のドライバー・ソフトウェアをお探しの場合はこちらからお選びください。

[> その他のOSを選ぶ](#)

3.ネットワークスキャナツールLite1.5を選択して下さい。

ドライバー/ソフトウェア ダウンロード

[前の画面に戻る](#)

選択した製品 : ネットワークスキャナーツール Lite Ver.1.5  
 選択したOS : Windows® 10 (64bit) 日本語版

**ソフトウェア**

ネットワークスキャナーツール Lite 1.5 (2018年01月19日)

[このページのTOPへ](#)

#### 4.基本情報を下にスクロールして「使用許諾に同意してダウンロード」をクリックし実行して下さい。

補足情報

- [インストール方法](#)
- [変更履歴](#)

ダウンロード

本ソフトウェアをご使用前に、以下の使用許諾契約書をよくお読みください。お客様が当ソフトウェアをダウンロードすることにより、本使用許諾の各条件に拘束されることに同意したことになります。

**1. 使用許諾**

ディスク、読み出し専用記憶素子又はその他の媒体に格納され、本使用許諾契約に付属するアプリケーション、デモ用プログラム、システム及び他のソフトウェア（以下「本ソフトウェア」という）、並びに関連する文書は、SHARPからお客様に実施許諾されるものです。お客様は本ソフトウェアが記録されているディスクを所有しますが、SHARP及び/又はSHARPのライセンサーが本ソフトウェアと関連文書の権利を留保します。本使用許諾契約により、お客様は1台のプリンタに接続された1台または複数のコンピュータ上で本ソフトウェアを使用し、バックアップだけを目的として本ソフトウェアの機械可読形式のコピーを1部だけ作成することができます。お客様は、当該コピーの中に、SHARPの著作権表示、SHARPのライセンサーの著作権表示、並びにSHARP及び/又はライセンサーが所有する本ソフトウェアの元のコピーに取められていたその他の記号一頁を複製しなればなりません。またお客様は、本ソフトウェア、本ソフトウェアのバックアップ用コピー、関連文書及び本使用許諾契約の写しに関するあらゆる権利を第三者に譲渡することができますが、その場合は当該第三者が本使用許諾契約の条件を読んだうえ、それに同意することが条件となります。

**2. 制限**

本ソフトウェアには、SHARP及び/又はそのライセンサーが所有する著作権物、企業秘密及びその他の専有物が含まれており、それらを保護するため、お客様は本ソフトウェアを送コンパイル、リバースエンジニアリング、逆アセンブル又はその他人間が認識可能な形式に変換すること

使用許諾に同意の上ダウンロード

[このページのTOPへ](#)

#### 5.「インストールの準備をしています。」と表示されます。

InstallShield Wizard

インストールの準備をしています。

Network Scanner Tool Lite セットアップは、プログラムセットアップの手順をご案内するInstallShield Wizard ウィザードを準備しています。しばらくお待ちください...

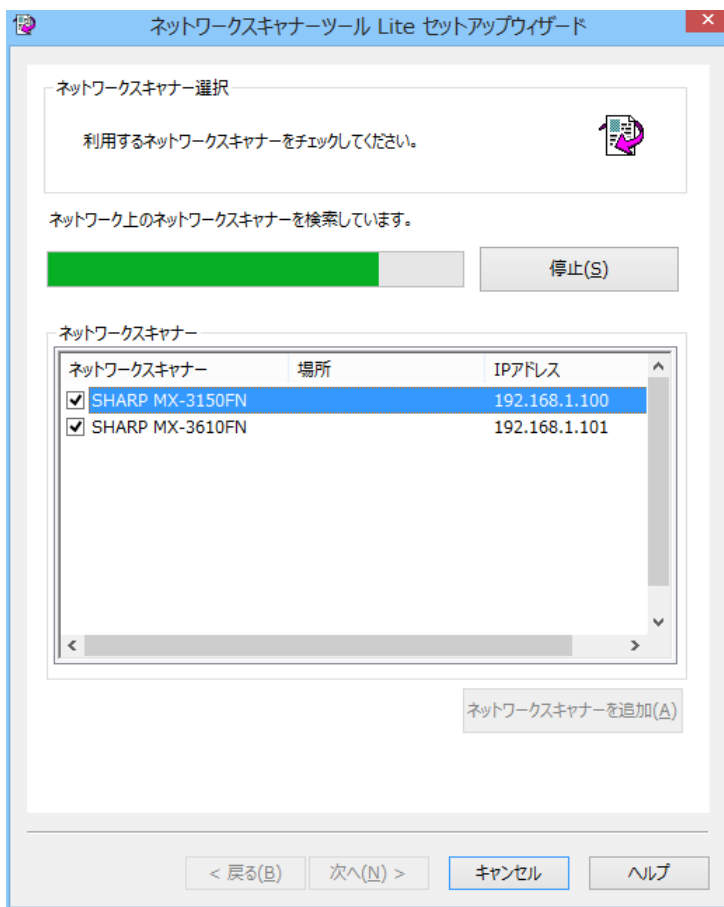
オペレーティングシステムのバージョンを確認しています

キャンセル

## 6.標準にチェックを入れ、次へ進んで下さい。



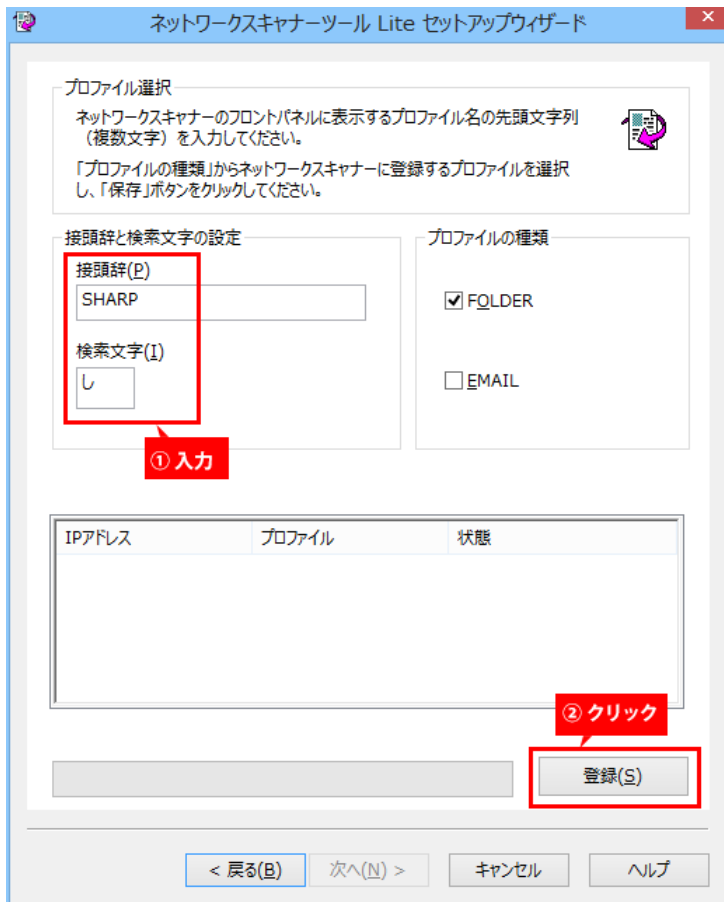
## 7.ネットワークスキャナーから、使用するスキャナーを選択し、次に進んでください。



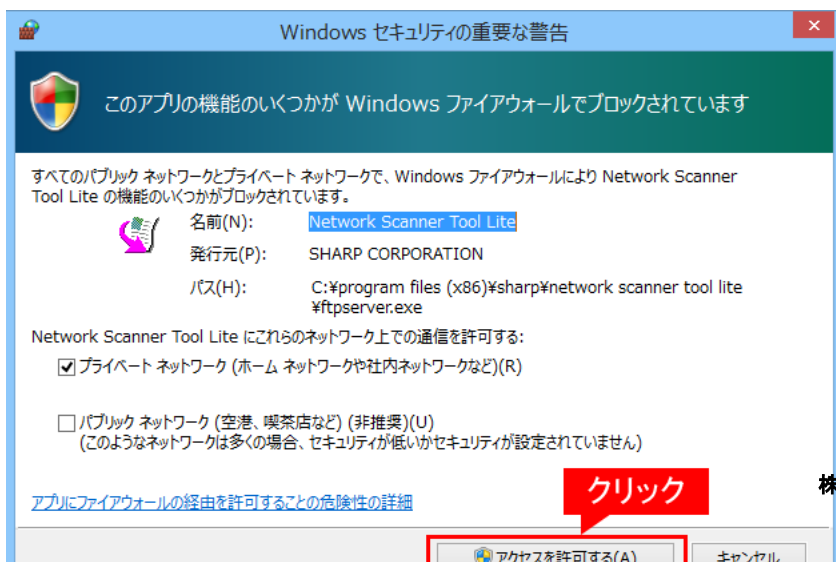
## 8. 接頭辞、検索文字を入力し登録して下さい。

接頭辞→複合機のアドレス帳に表示される名前

検索文字→アドレス帳のインデックスに表示される文字



## 9. アクセスを許可するを選択して下さい。



10.正常に処理されましたら次に進んで下さい。

ネットワークスキャナーツール Lite セットアップウィザード

**プロフィール選択**

ネットワークスキャナーのフロントパネルに表示するプロフィール名の先頭文字列（複数文字）を入力してください。

「プロフィールの種類」からネットワークスキャナーに登録するプロフィールを選択し、「保存」ボタンをクリックしてください。

**接続辞と検索文字の設定**

接続辞(P)  
SHARP

検索文字(I)  
し

**プロフィールの種類**

FOLDER

EMAIL

IPアドレス	プロフィール	状態
192.168.1.100	SHARP-FOLDER	登録しました。

完了しました。プロフィールが正常に登録されました。

登録(S)

クリック

< 戻る(B) **次へ(N) >** キャンセル ヘルプ

11.完了をクリックして下さい。